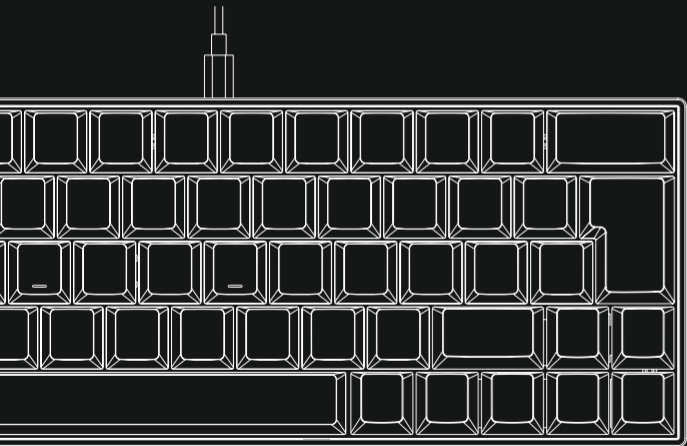




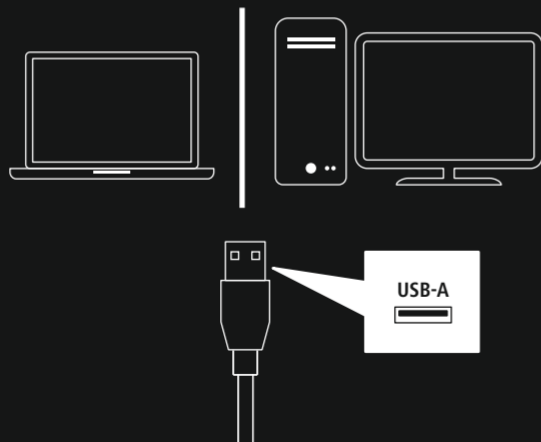
EXODUS 760 MINI

MECHANICAL GAMING KEYBOARD



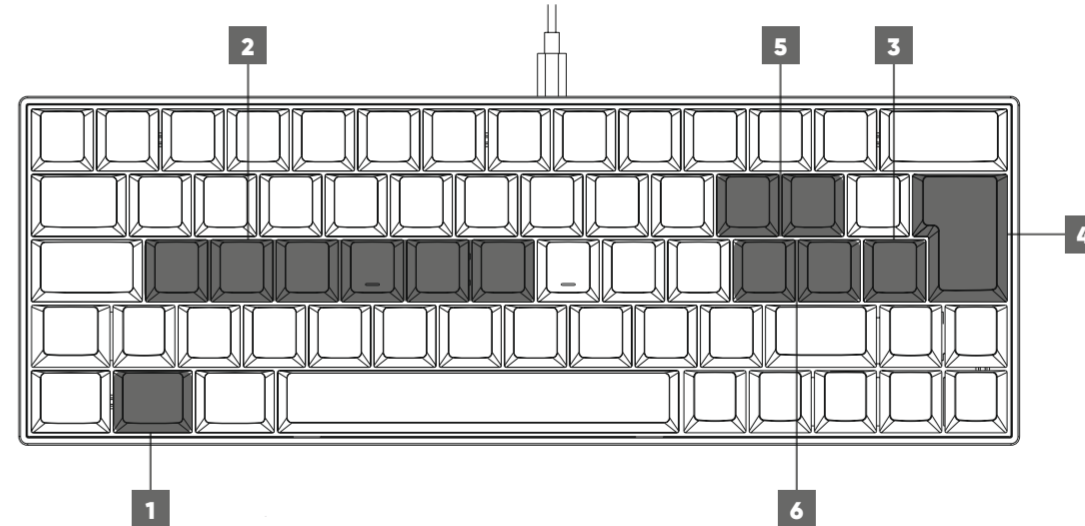
XX217828, XX217829

1 Connect your device.



2 Win stroke by stroke.

1	FN +	Win lock function (FN + WIN)
2	FN + A / ... / H	Multimedia functions (FN + A-H)
3	FN +	Illumination Modes
4	FN +	Color change
5	FN + /	Brightness adjustment
6	FN + /	Speed adjustment



SOFTWARE



download.urage.com

00217828
00217829

→ Downloads



GB Quick guide

- Read the warning and safety information on the information leaflet included before using the product.

D Kurzanleitung

- Lesen Sie vor der Nutzung des Produktes die Warn- und Sicherheitshinweise auf dem beiliegenden Hinweiszettel.

Bedienungselemente und Anzeigen

- Win-Lock Funktion (FN + WIN)
- Multimedia Funktionen (FN + A-H)
- Beleuchtungsmodi
- Beleuchtungsfarbe wechseln
- Beleuchtungsintensität einstellen
- Beleuchtungsgeschwindigkeit einstellen

F Notice d'utilisation

- Avant d'utiliser ce produit, lisez les avertissements et les consignes de sécurité figurant sur la notice jointe.

Éléments de commande et d'affichage

- Fonction Win-Lock (FN + WIN)
- Fonctions multimédia (FN + A-H)
- Modes d'éclairage
- Changer la couleur de l'éclairage
- Régler l'intensité de l'éclairage
- Régler la vitesse de l'éclairage

E Instrucciones breves

- Antes de utilizar el producto, lea las advertencias e indicaciones de seguridad de la hoja de instrucciones adjunta.

Elementos de control e indicadores

- Función Win-lock (FN + WIN)
- Funciones multimedia (FN + A-H)
- Modos de iluminación
- Cambiar el color de la iluminación
- Ajustar la intensidad de la iluminación
- Ajustar la velocidad de la iluminación

NL Beknopte handleiding

- Lees voor gebruik van het product de waarschuwings- en veiligheidsinstructies op het bijgevoegde instructiekaartje.

Bedieningselementen en weergaven/indicaties

- Win-Lock-functie (FN + WIN)
- Multimedia-functies (FN + A-H)
- Verlichtingsmodi
- Verlichtingskleur wijzigen
- Verlichtingsintensiteit instellen
- Verlichtingssnelheid instellen

I Istruzioni brevi

- Prima di iniziare a utilizzare il prodotto, leggere le istruzioni di avviso e sicurezza descritte nel foglietto allegato.

Elementi di comando e indicatori

- Funzione Win-Lock (FN + WIN)
- Funzioni multimediali (FN + A-H)
- Modalità di illuminazione
- Cambio del colore dell'illuminazione
- Impostazione dell'intensità dell'illuminazione
- Impostazione della velocità dell'illuminazione

PL Skrócona instrukcja obsługi

- Przed użyciem produktu należy zapoznać się z ostrzeżeniami i wskazówkami bezpieczeństwa na załączonej karcie informacyjnej.

Elementy sterujące i wyświetlacze

- Funkcja WinLock (FN + WIN)
- Funkcje multimedialne (FN + A-H)
- Tryby oświetlenia
- Zmiana koloru oświetlenia
- Dostosowywanie intensywności oświetlenia
- Dostosowywanie szybkości oświetlenia

H Rövid útmutató

- A termék használatá előtt olvassa el a mellékelt ismertetőn található figyelemzetéseket és biztonsági tudnivalókat.

Kezelőelemek és kijelzők

- Windows billentyűt letiltó funkció (FN + WIN)
- Multimédiás funkciók (FN + A-H)
- Világítási módok
- Fényszín módosítása
- Fényerősség beállítása
- Világítási sebesség beállítása

RO Instrucțiuni rezumate

- Înainte de utilizarea produsului, citiți indicațiile de avertizare și siguranță din fișa cu indicații inclusă.

Elemente de operare și afișaje

- Funcție Win-Lock (FN + WIN)
- Funcții multimedia (FN + A-H)
- Moduri de iluminat
- Schimbarea culorii de iluminat
- Setarea intensității de iluminat
- Setarea vitezei de iluminat

CZ Stručný návod

- Před použitím produktu si přečtěte výstražné a bezpečnostní pokyny na přiloženém informačním letáku.

Ovládací prvky a zobrazení

- Funkce Win-Lock (FN + WIN)
- Funkce multimédia (FN + A-H)
- Režim osvětlení
- Změna barvy osvětlení
- Nastavení intenzity osvětlení
- Nastavení rychlosti osvětlení

SK Stručný návod na používanie

- Pred použitím výrobku si prečítajte výstražné a bezpečnostné upozornenia na priloženom informačnom letáku.

Ovládacie prvky a ukazovatele

- Funkcia win-lock (FN + WIN)
- Multimediálne funkcie (FN + A-H)
- Režimy osvetlenia
- Zmena farby podsvetky
- Nastavenie intenzity osvetlenia
- Nastavenie rýchlosti osvetlenia

P Guia rápido

- Leia os avisos e as indicações de segurança que constam no folheto informativo antes de utilizar o produto.

Elementos de comando e indicações

- Função Win Lock (FN + WIN)
- Funções multimédia (FN + A-H)
- Modos de iluminação
- Mudar a cor da iluminação
- Regular a intensidade de iluminação
- Regular a velocidade de iluminação

S Snabbguide

- Innan du använder produkten ska du läsa varnings- och säkerhetsanvisningarna på den bifogade informationsfoldern.

Manöverelement och visningar

- Win-Lock-funktion (FN + WIN)
- Multimediefunktioner (FN + A-H)
- Belysningslägen
- Ändra belysningsfärg
- Ställa in belysningsintensiteten
- Ställa in belysningshastigheten

RUS Краткое руководство

- Перед использованием изделия прочитайте предупреждения и указания по безопасности в прилагающейся памятке.

Элементы управления и индикации

- Функция Win-Lock (FN + WIN)
- Функции мультимедиа (FN + A-H)
- Режимы подсветки
- Переключение цвета подсветки
- Настройка яркости подсветки
- Настройка скорости подсветки

BG Кратка инструкция

- Преди употреба на продукта прочетете приложената листовка с инструкции за предупреждение и осигуряване на безопасността.

Елементи за управление и индикатори

- Функция Win Lock (FN + WIN)
- Мултимедийни функции (FN + A-H)
- Режими на осветление
- Смяна на цвета на осветлението
- Настройка на интензивността на осветлението
- Настройка на скоростта на осветлението

GR Συνοπτικό εγχειρίδιο

- Πριν χρησιμοποιήσετε το προϊόν, διαβάστε τις πληροφορίες προειδοποίησης και ασφάλειας στο εσώκλειστο φύλλο πληροφοριών.

Στοιχεία χειρισμού και ενδείξεις

- Λειτουργία κλειδώματος Win-Lock (FN + WIN)
- Λειτουργίες πολυμέσων (FN + A-H)
- Λειτουργίες φωτισμού
- Αλλαγή χρώματος φωτισμού
- Ρύθμιση της έντασης φωτισμού
- Ρύθμιση της ταχύτητας φωτισμού

TR Kısa kılavuz

- Ürünü kullanmadan önce ekteki bilgi belgesinde yer aşan uyarı ve güvenli bilgilerini okuyun.

Kumanda elemanları ve göstergeler

- Win-Lock işlevi (FN + WIN)
- Multimedya işlevleri (FN + A-H)
- Aydınlalma modları
- Aydınlalma rengini değiştir
- Aydınlalma yoğunluğunu ayarla
- Aydınlalma hızını ayarla

FIN Pikaohje

- Lue varoitukset ja turvallisuusohjeet liitteenä olevasta ohjelehtisestä ennen tuotteen käyttöä.

Käyttöelementit ja näytöt

- Win-Lock-toiminto (FN + WIN)
- Multimedia-toiminnot (FN + A-H)
- Valaistustilat
- Valaistuksen värin vaihtaminen
- Valaistustason säätäminen
- Valaistusnopeuden säätäminen

DK Kort vejledning

- Læs advarsels- og sikkerhedshenvisningerne på den vedlagte oplysningsmiddel før brug af produktet.

Betjeningselementer og visninger

- Win lock-funktion (FN + WIN)
- Multimediefunktioner (FN + A-H)
- Lystilstande
- Skift af lysfarve
- Indstilling af lysintensitet
- Indstilling af lyshastighed

N Kortveiledning

- Før du bruker produktet, les advarslene og sikkerhetsinformasjonen på det vedlagte informasjonsbrosjyren.

Betjeningselementer og indikatorer

- Win-Lock-funksjon (FN + WIN)
- Multimediafunksjoner (FN + A-H)
- Belysningsmoduser
- Bytt belysningsfarge
- Still inn belysningsintensitet
- Still inn belysningshastighet

SRB Kratko uputstvo

- Pre upotrebe proizvoda, pročitajte upozorenje i bezbednosna uputstva na priloženom listu sa informacijama.

Elementi rukovanja i prikazi

- Win-Lock funkcija(FN+ WIN)
- Multimedijalne funkcije (FN + A-H)
- Režimi osvetljenja
- Promenite boju osvetljenja
- Podesite intenzitet osvetljenja
- Podesite brzinu osvetljenja



Hama GmbH & Co KG
86652 Monheim / Germany

Service & Support

www.urage.com
+49 9091 502-0

D GB



All listed brands are trademarks of the corresponding companies. Errors and omissions excepted, and subject to technical changes. Our general terms of delivery and payment are applied.

XX217828_29/02.23